

04/2023



Le Courrier de Triangle





RÉALISÉ CE TRIMESTRE

Installations

- Début de la pose de la quatrième et dernière grue à flèche relevable

Excavation

- Dernières phases de déblaiement et d'extraction des terres et des gravats de l'emprise du chantier vers les barges sur la Seine, dans le but de limiter l'impact carbone et environnemental
- Poursuite de l'installation des butons au Sud

- Finalisation des tirants à l'intérieur de l'enceinte pour assurer la stabilité et la sécurité du site
- L'enlèvement des premiers butons au Nord

Gros œuvre

- Début du radier en béton bas carbone. Ce niveau correspond au sol des parkings
- Les éléments verticaux ont également commencé

A VENIR SUR LE PROCHAIN TRIMESTRE

Installations

- Fin de l'installation de la quatrième grue (GT4) avec sa mise en service
- Agrandissement de la base vie du chantier à l'intérieur de notre emprise

Excavation

- Fin de la phase de terrassement et d'évacuation principale
- Fin de la réalisation du radier

Gros œuvre

- Début de l'élévation du noyau central de la tour
- Plancher du premier sous-sol jusqu'au niveau rue effectué
- Mise en place de la plateforme de déchargement à l'intérieur de notre emprise



MESURES PRISES POUR SOULAGER LES RIVERAINS



Suite au dernier comité de riverains, et afin de répondre de manière positive aux préoccupations concernant les nuisances pouvant être occasionnées par l'éclairage du chantier, nous avons pris les mesures suivantes :

- Réduction de 25% de l'intensité des phares LED sur les grues à tour
- Optimisation de l'orientation des phares vers le chantier
- Installation de minuteries afin d'éviter le fonctionnement inutile des phares en journée
- Installation d'un interrupteur général permettant l'extinction instantanée de l'ensemble des éclairages du chantier depuis la loge du gardien

- Réduction au minimum de l'éclairage de circulation destiné aux rondes de nuit du gardien

D'autres mesures ont également été prises concernant la gestion du trafic à l'extérieur du chantier :

- Deux personnes sont chargées de contrôler en permanence les entrées et sorties des véhicules sur le chantier
- Une personne est en charge du nettoyage et de l'entretien des abords du chantier afin de conserver la propreté visuelle de ceux-ci pour les riverains



FAISONS CONNAISSANCE



Nous sommes heureux de vous présenter **Bruno**.

Que faites-vous exactement sur le chantier de Triangle ?

Je suis conducteur principal. Je fais partie de l'équipe en charge de l'exécution du gros œuvre. Je coordonne, avec l'aide de mes collègues, l'encadrement, la coordination et l'exécution des sous-traitants. Jusqu'à présent nous avons réalisé les fondations profondes, le terrassement, l'étanchéité et le ferrailage des radiers. Depuis peu nous avons commencé les éléments verticaux.

Qu'aimez-vous le plus dans votre travail ?

L'exécution est pour moi la partie la plus vivante et exaltante d'un projet car c'est à ce moment-là que les plans prennent vie. Le fait de devoir respecter les plannings et mener à bien les tâches est un challenge au quotidien. Commencer sa journée avec le lever du jour et la terminer au coucher du soleil procure chaque soir le plaisir d'avoir réalisé quelque chose.

Pourquoi êtes-vous devenu ingénieur ? Quand j'étais petit, les grues à tour étaient pour moi une attraction à regarder. Il fallait que le grutier me remarque de sa cabine pour que je quitte le chantier. En grandissant, l'idée de pouvoir participer à la construction de grands immeubles est devenue un rêve que je réalise depuis une dizaine d'années.

Quels conseils donneriez-vous aux jeunes ingénieur(e)s ? Je vous conseille de choisir un métier qui vous passionne car c'est cette passion qui vous donnera l'envie et la motivation de surmonter les défis. Il est également important de rester ouvert aux expériences diverses de vos collègues afin de continuer à apprendre tous les jours.

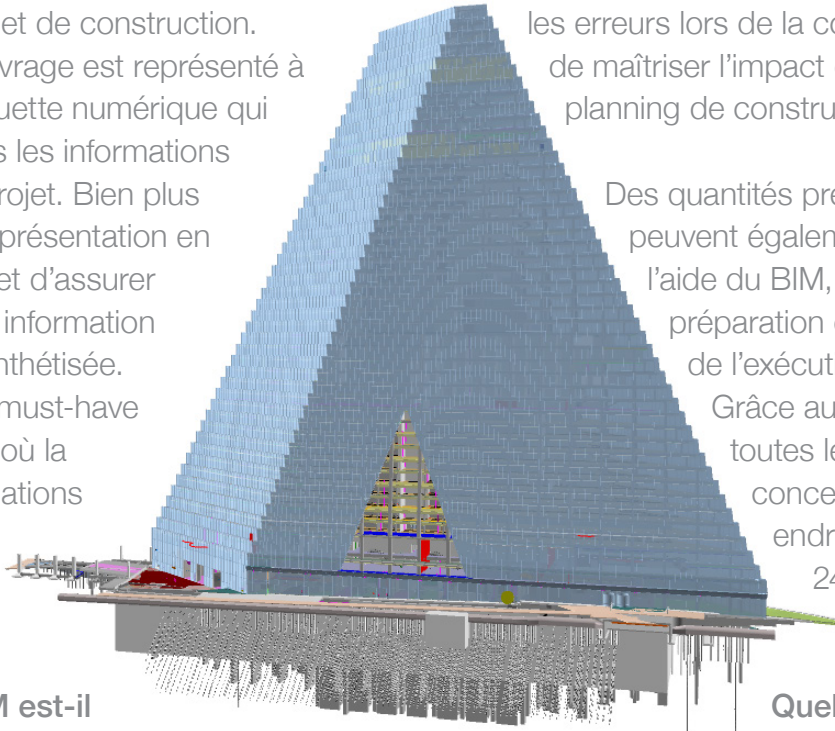
Avez-vous un petit mot particulier pour nos riverains ? Nous veillons chaque jour à limiter les nuisances sonores pour nos riverains. C'est pour cette raison qu'il est primordial que nous puissions avoir une communication constructive et positive afin de mener à bien ce projet dans les meilleures conditions possibles.



Le BIM, késako ?

Avez-vous déjà entendu parler du BIM dans la construction ? Ces trois lettres forment l'acronyme de *Building Information Modelling* (ou *Managing*). Il s'agit d'un ensemble de méthodes et de technologies qui permettent d'optimiser la conception, l'exécution et la gestion d'un projet de construction. Avec le BIM, l'ouvrage est représenté à travers une maquette numérique qui rassemble toutes les informations pertinentes du projet. Bien plus qu'une simple représentation en 3D, le BIM permet d'assurer le partage d'une information centralisée et synthétisée. C'est donc un « must-have » dans cette ère où la quantité d'informations produites n'a jamais été aussi élevée.

efficace entre tous les corps d'état. Ils modélisent tout en même temps sur le même logiciel, avec l'information des autres corps d'état disponible à tout moment. Les maquettes numériques et les outils utilisés permettent de détecter les problèmes en amont, plutôt que sur le chantier, ce qui réduit les erreurs lors de la construction et permet de maîtriser l'impact écologique et le planning de construction.



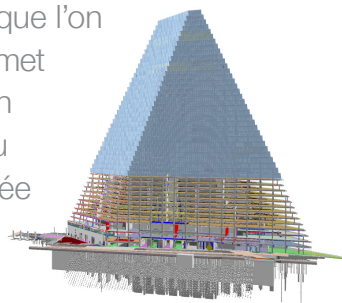
Des quantités précises et à jour peuvent également être extraites à l'aide du BIM, afin d'optimiser la préparation du chantier et le suivi de l'exécution.

Grâce aux maquettes BIM, toutes les informations sont concentrées au même endroit et sont accessibles 24h/24 par toute l'équipe.

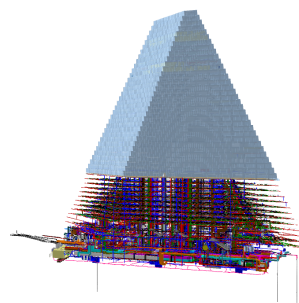
Pourquoi le BIM est-il mis en place sur le projet de construction de Triangle ?

Triangle est un projet très complexe. La mise en place des outils BIM permet de visualiser en 3D ce que l'on va construire. Cela permet à tous d'avoir une vision globale dès le début du projet, bien avant l'arrivée des corps d'état sur chantier. L'utilisation d'outils numériques uniformisés permet une collaboration

Vue de la maquette BIM – toutes disciplines



Vue sans la façade pour les 11 premiers niveaux



Vue des corps d'état techniques seulement pour les 11 premiers niveaux

Quelques chiffres clés

Dans l'état actuel de l'avancement de la synthèse, la coordination BIM du projet Triangle est concernée par une vingtaine de disciplines différentes et une soixantaine de maquettes numériques. Ce travail collectif de l'ensemble des équipes d'ingénierie permet de réaliser une conception optimale.